

# GENÈVE

AÉROPORT

---

***Instauration taxe au sac et actions d'amélioration du tri des déchets dans le terminal T1***

*Séance de la CCLNTA  
19 septembre 2011*



# 1. Contexte et démarche

---

## **BATIMENT T1**

**Déchets** : plus de **800 tonnes/an** en provenance

- des professionnels dans leur zone de travail ou de repos
- des passagers en zone publique

### **Collecte dans le T1:**

- par les équipes de nettoyage de Genève Aéroport
- par les professionnels ou leur société de nettoyage

**Stockage** : 2 déchetteries ouvertes 7j/7, 365j/an, de 6h00 à 23h00

**Enlèvement** : 3 sociétés externes

# 1. Contexte et démarche

## Diagnostic de l'existant pour l'aérogare passager (T1)

- Part des déchets triés **inférieure à 30%**
- **Trop de papier et de PET** en provenance de la zone publique
- **Tri inégal** parmi les professionnels

## Analyse de 3 solutions :

Clé de répartition	Tri au poids	Taxe au sac
A éliminer	Eventuellement en 2013 si la part des incinérables ne baisse pas autrement	Mise en place pour 2011 et 2012
Pas conforme à l'esprit de la loi Injuste Pas incitatif	Risqué Coûteux Mise en place	Simple Incitatif Flexible

## 2. Décisions et mise en oeuvre

### 1. *Mise en oeuvre de la « taxe au sac » en janvier 2011*

- *Déchets incinérables PAYANTS*

*110 litres: CHF 4.90*

*60 litres: CHF 2.70*

*35 litres: CHF 1.60*

- *Déchets triés GRATUITS (actuellement 16 matières)*



### 2. Contrôle statistique pointu et permanent

3. *Mise en place du tri sélectif pour les passagers dans le terminal T1*

4. *Mesures d'accompagnement : distribution gratuite de matériel de tri léger pour les locataires/concessionnaires*

5. *Recherches de solutions pratiques d'aménagement et/ou d'organisation pour améliorer le tri sur le lieu de travail/vente*

## 2. Décisions et mise en oeuvre

- *Déploiement progressif des poubelles de tri en zone publique: **plus de 380 pièces** installées à ce jour*

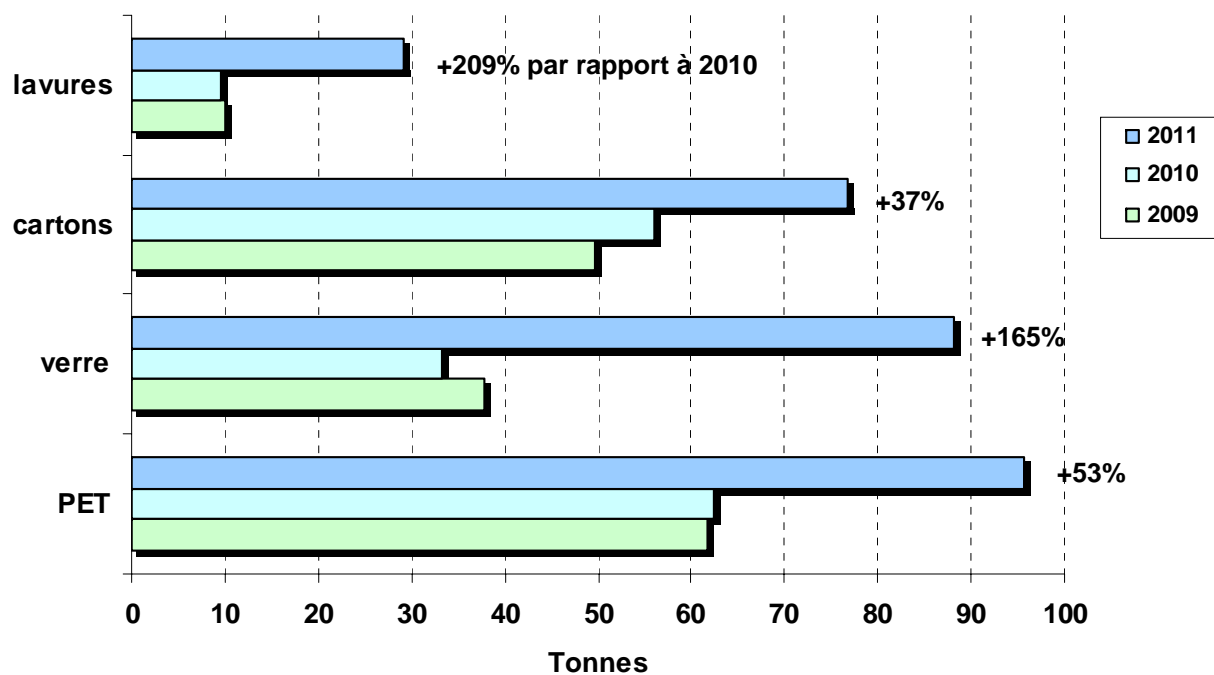


- **31 séances de formation** organisées de décembre 2010 à mai 2011
- **Plus de 500 personnes** (concessionnaires, locataires, nettoyeurs) sensibilisées/formées au tri des déchets
- Promotion et application du **principe des « 3R » : Réduire - Réutiliser - Recycler**

### 3. Résultats intermédiaires

#### La part des déchets triés augmente !

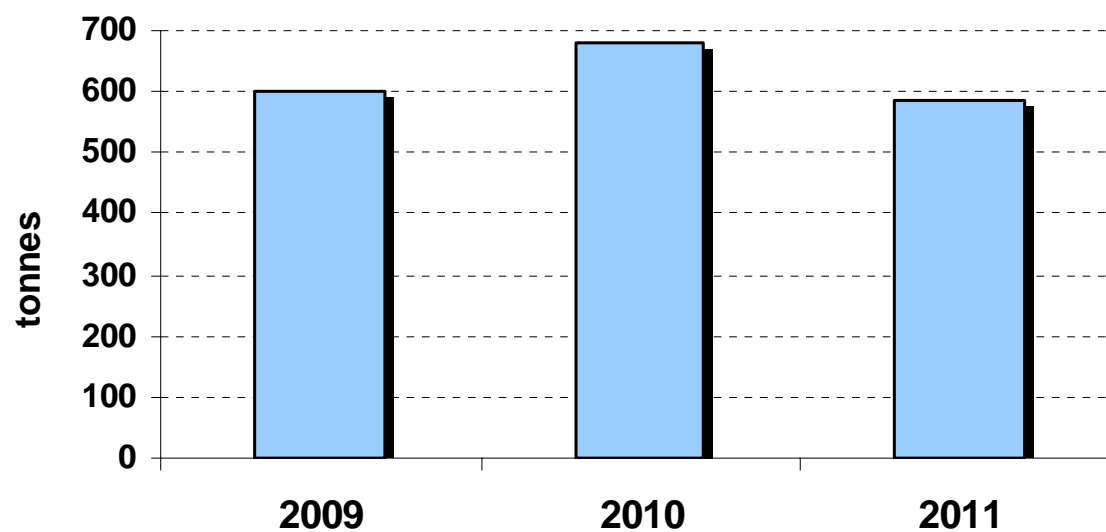
- Tonnages de verre, de carton, de PET et de lavures (déchets organiques) en hausse sur les 8 premiers mois de l'année 2011
- Nouveauté: **plastiques en polyéthylène** → 4.2 tonnes récupérés à fin août



### 3. Résultats intermédiaires

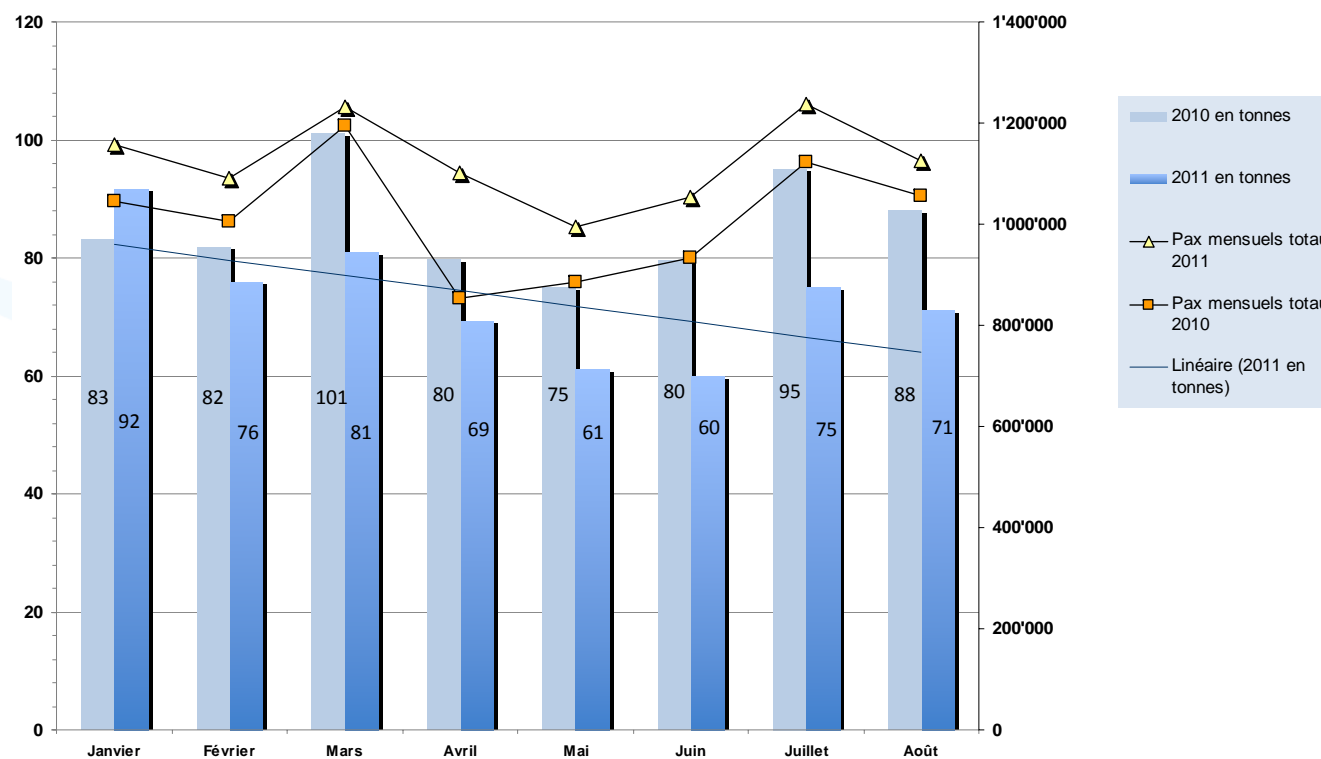
#### *La part des déchets incinérés baisse !*

- *Baisse du volume d'incinérables amorcée*
- *Tonnages mensuels cumulés à fin août : -14% par rapport 2010*



### 3. Résultats intermédiaires

#### Déchets incinérables: évolution mensuelle



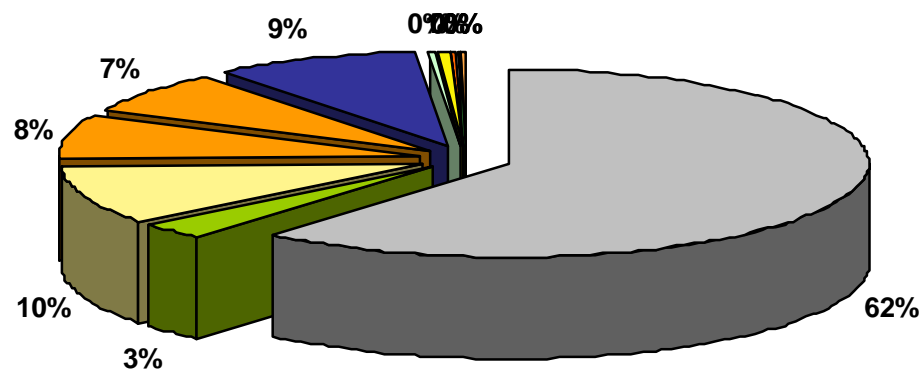


### 3. Résultats intermédiaires

#### Répartition des déchets à fin août 2011:

Total déchets évacués : **586 tonnes**

Taux de recyclage: **38.7%** (23% en 2010 pour la même période)



■ Incinérables	■ Lavures	■ PET
■ Cartons	■ Papiers	■ Verre
■ Aluminium, fer-blanc	■ Plastiques	■ Sagex
■ Capsules Nespresso	■ Vaisselle	■ Toner
■ Piles	■ Encombrants	

### 3. Résultats intermédiaires

**Objectif 2011 de l'opération T1 : « Récolter 100 tonnes de déchets triés en plus »**  
**Objectif atteint déjà à cette date !**

<i>Matières</i>	2011	2011
	<i>Différence réalisée par rapport à 2010</i>	<i>Projection tonnes en plus</i>
<i>Lavures</i>	19.8	25
<i>PET</i>	33.3	20
<i>Papier</i>	28.4	10
<i>Carton</i>	20.6	10
<i>Plastiques</i>	5.0	5
<i>Verre</i>	54.8	5
<i>Aluminium</i>	1.5	5
<i>Fer blanc</i>	2.3	15
<i>Sagex</i>	0.4	
<i>Capsules Nespresso</i>	0.8	
<i>Vaisselle cassée</i>	1.3	
<i>Toner</i>	0.2	
<i>Bois, encombrants</i>	2.3	
<i>Piles</i>	0.2	
<b>Total</b>	<b>171.2</b>	<b>100.0</b>

## 4. Perspectives

---

### 1. *Pérennisation de la communication*

- *Publication des résultats chiffrés: intranet, internet, par courrier, lors d'événements particuliers*
- *Sensibilisation de publics particuliers: tour operateurs, chauffeurs de taxis, conducteurs de cars*
- *Formation systématique des nouveaux collaborateurs: collaborateurs Genève Aéroport et concessionnaires*
- *Sensibilisation des passagers au tri des déchets: clips sur le tri des déchets sur les écrans dans le hall Arrivées et des salles d'embarquement*

### 2. *Amélioration des infrastructures*

- *Equipement des déchetteries*
- *Extension du tri sélectif: modification du mobilier aux « Jardins de Genève », poubelles de tri sélectif à installer à l'extérieur*
- *Projets futurs (Aile Est et autres): prise en compte dans les plans des besoins logistique propres à l'évacuation des déchets*

## 4. Perspectives – actions sur le terrain

---

### 1. **Augmentation du volume de récupération des déchets et denrées alimentaires dans les points de vente**

*Etape 1 : évaluation indicative des quantités de déchets alimentaires et des denrées non consommées actuelles par les concessionnaires (courrier AIG du 10 mai 2011)*

*Etape 2 : mise en œuvre, en phase test, d'une collecte « porte-à-porte » dans le T1*

### 2. **Réduction des déchets à la source**

*Insertion de clauses spécifiques dans les appels d'offre et les contrats concernant la reprise de certains emballages / déchets par les fournisseurs*  
*Alternatives envisagées au niveaux des matériaux utilisés*

### 3. **Réutilisation des objets encombrants**

*Intensification des contacts directs entre concessionnaires/locataires et associations caritatives*

***L'instauration de la taxe au sac dans le bâtiment T1 fonctionne si :***

- ***chacun se mobilise à court et à moyen terme***
- ***chacun comprend les enjeux***
- ***les soucis techniques sont résolus***
- ***un suivi statistique pointu est instauré***
- ***chacun reste vigilant sur la durée***