



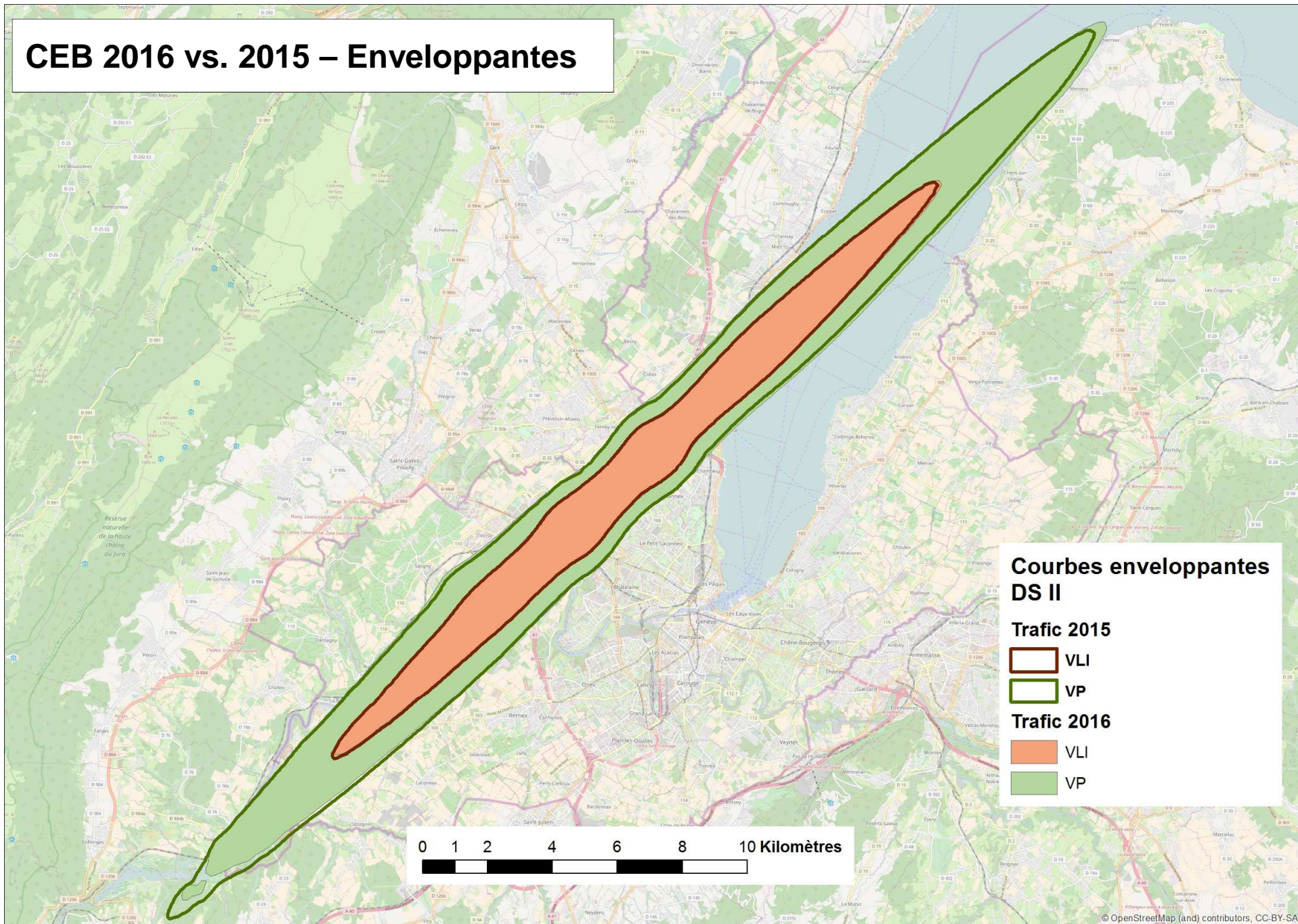
GENEVE
AÉROPORT

Coubes de bruit 2016

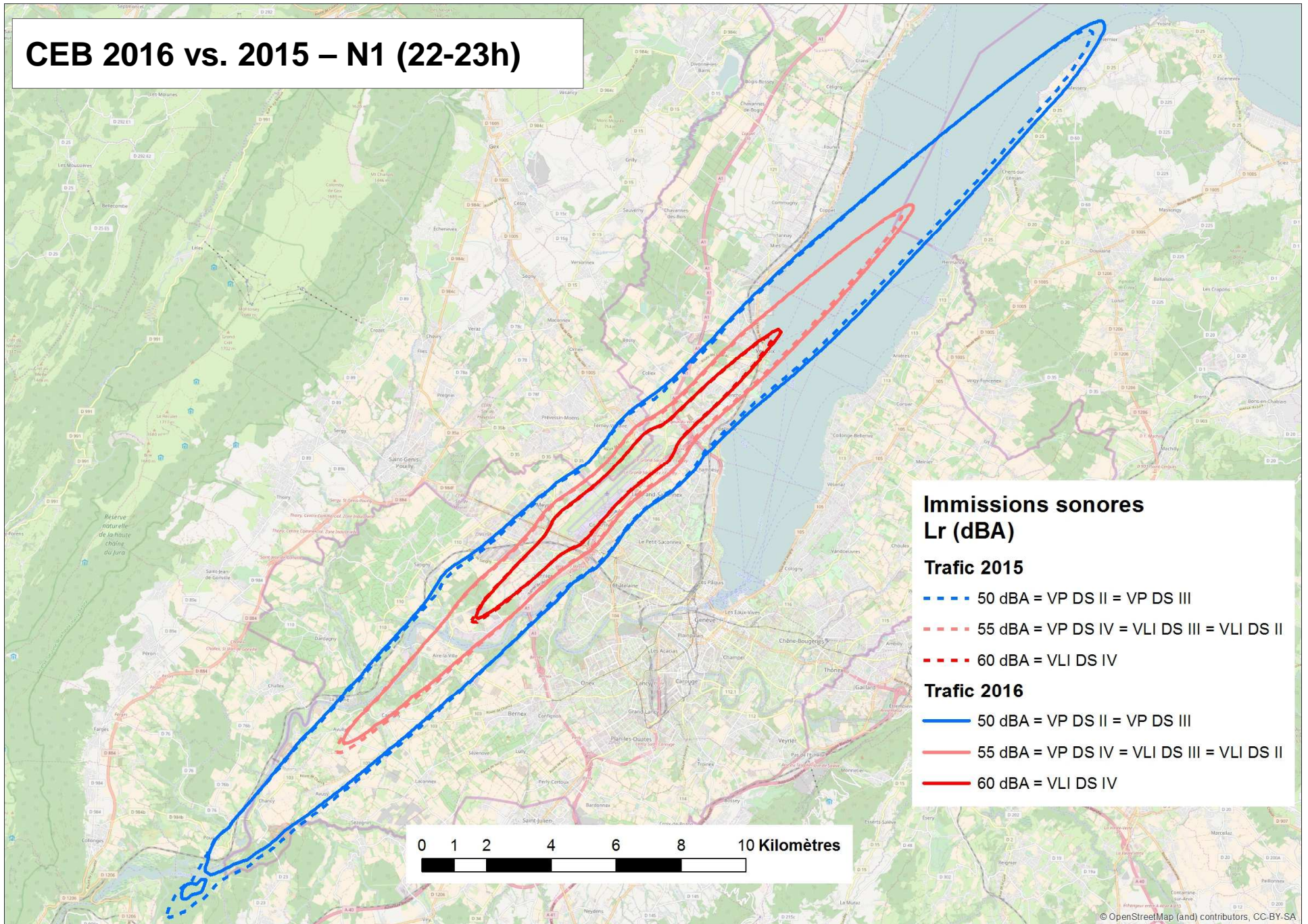
CCLNTA

Lundi 11 septembre 2017

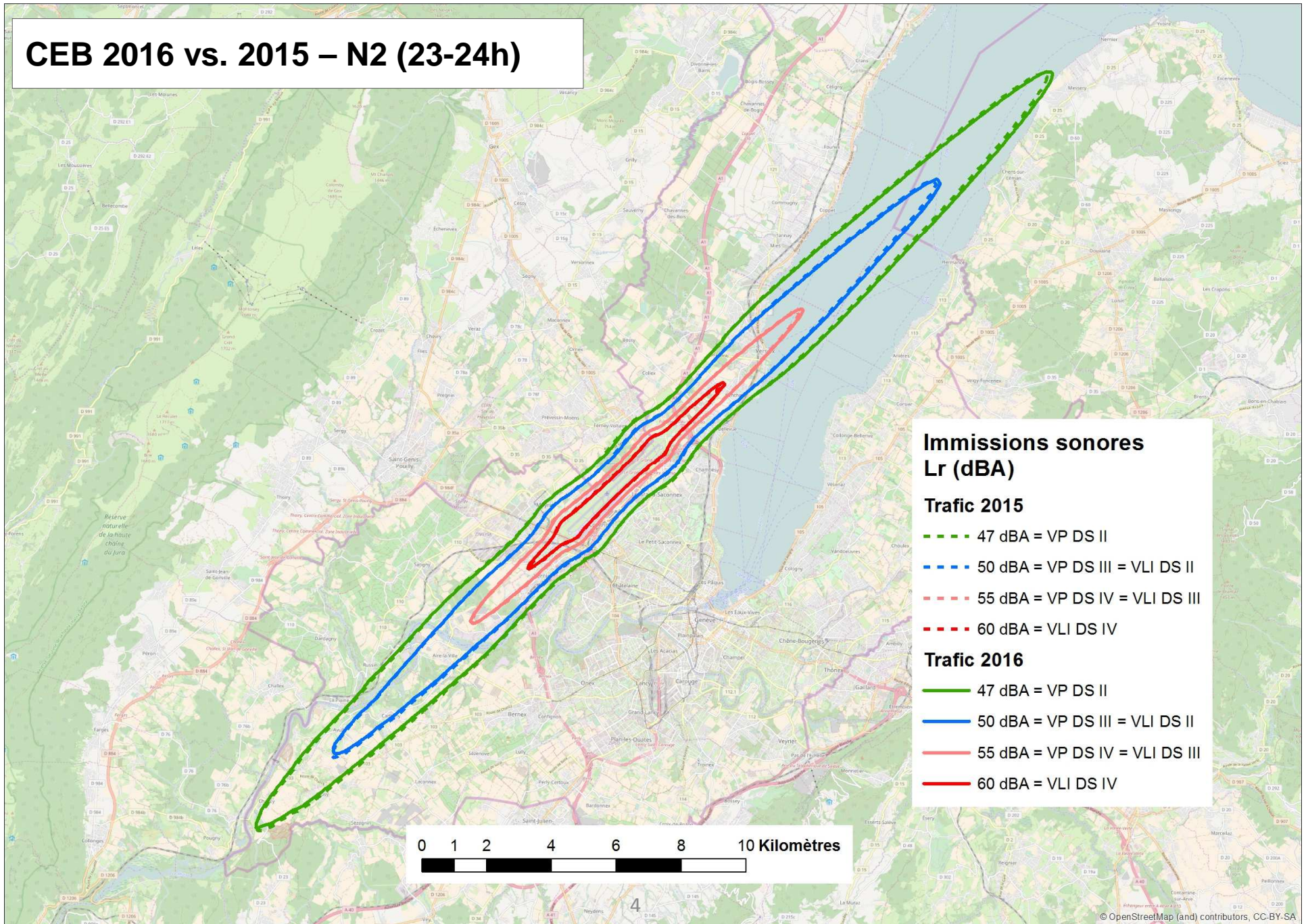
CEB 2016 vs. 2015 – Enveloppantes



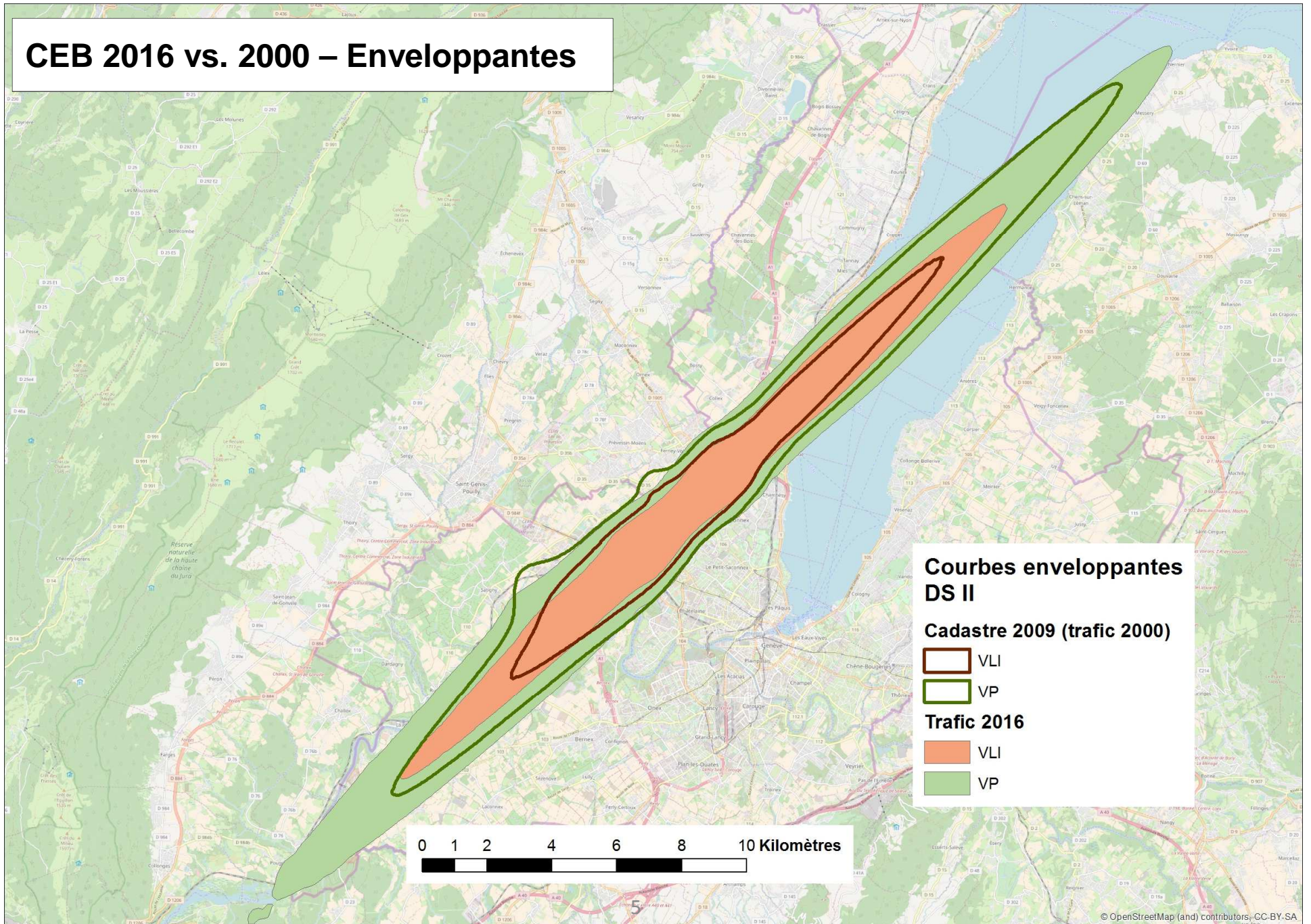
CEB 2016 vs. 2015 – N1 (22-23h)



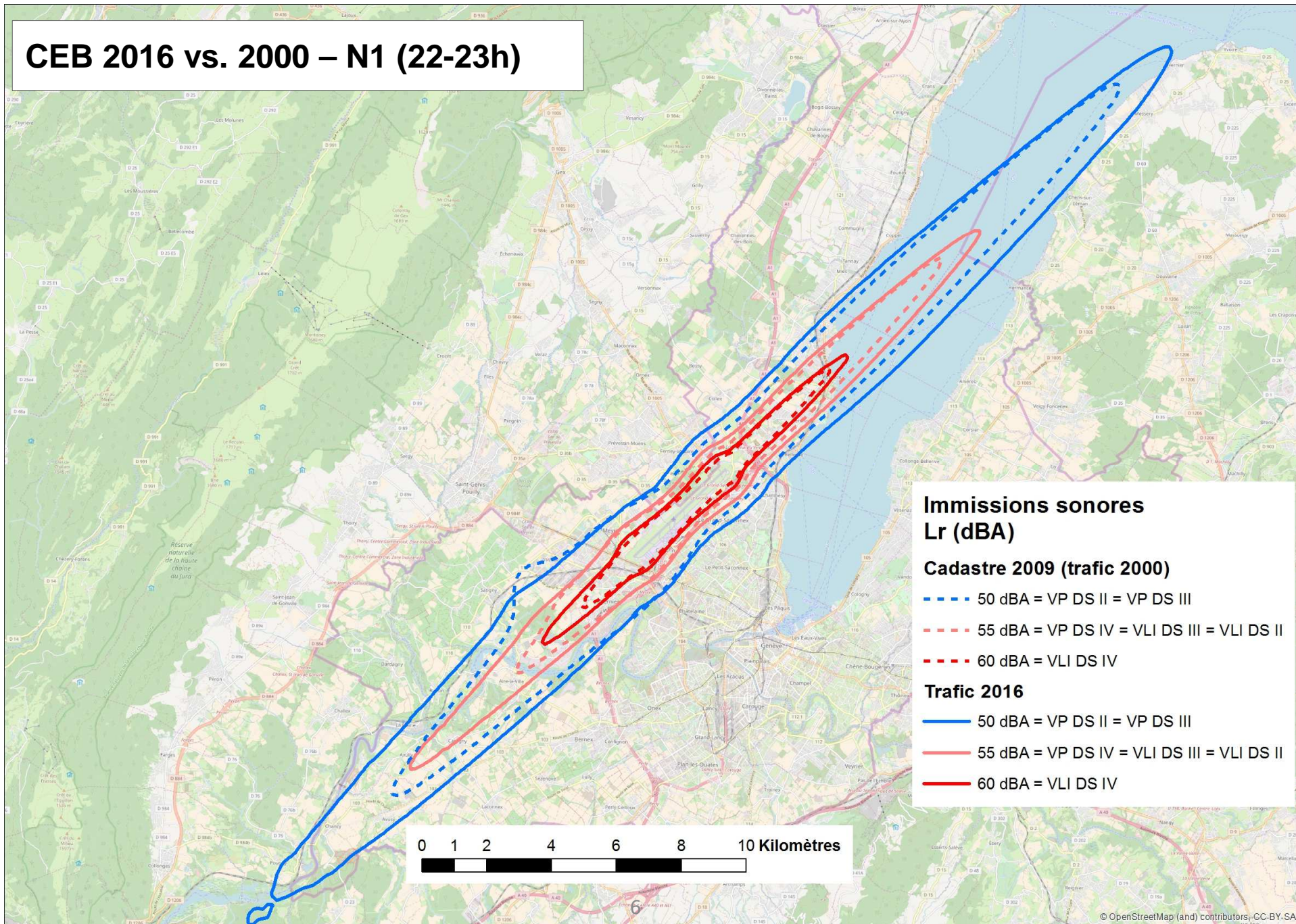
CEB 2016 vs. 2015 – N2 (23-24h)



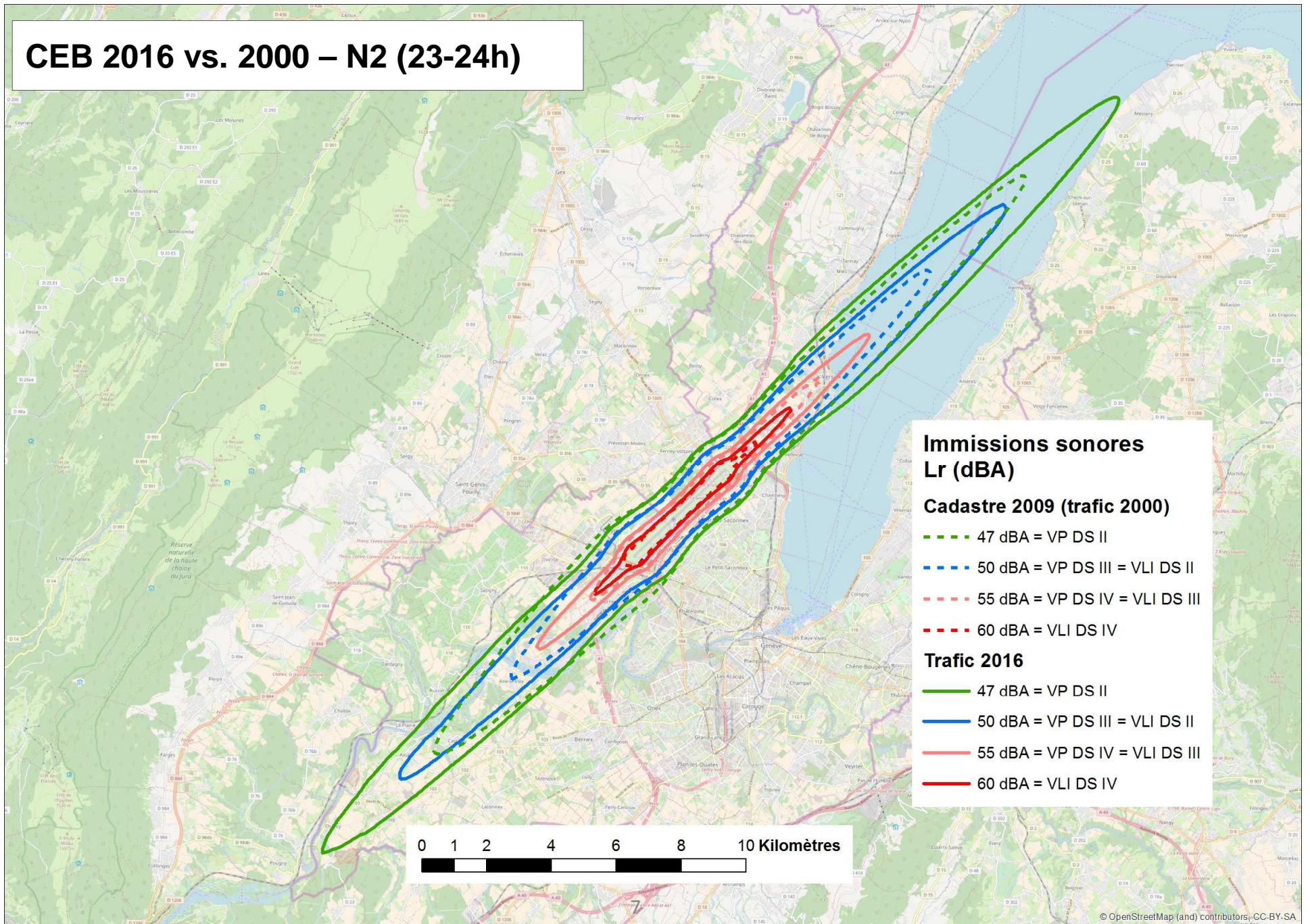
CEB 2016 vs. 2000 – Enveloppantes



CEB 2016 vs. 2000 – N1 (22-23h)



CEB 2016 vs. 2000 – N2 (23-24h)



PSIA 2030 vs. CEB 2016 – Enveloppantes

Discussions en cours entre la Confédération et le canton.

Le scénario envisagé consiste à faire figurer deux courbes d'exposition au bruit dans la fiche PSIA :

1. Une première courbe qui reflète la situation au moment de la fixation du nouveau bruit admissible (une fois la fiche PSIA GVA approuvée par le Conseil fédéral) et représente un plafond de bruit à ne pas dépasser ;
2. Une seconde courbe, plus petite, qui reflète l'ambition de GA et de ses partenaires de permettre un développement du trafic à Genève tout en réduisant l'empreinte sonore de ce trafic en faisant bénéficier la communauté riveraine du renouvellement progressif de la flotte des compagnies aériennes qui opèrent à Genève par des appareils aux meilleures performances acoustiques sur le marché.